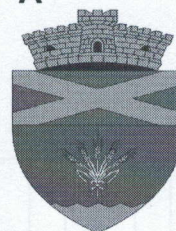
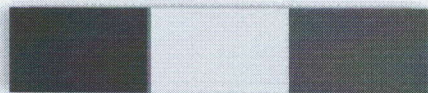


ROMÂNIA
COMUNA COBADIN
JUDEȚUL CONSTANȚA



Sediul Primăriei: Str. Primăverii, Nr. 2, Cod poștal 907065
Email: primaria@primariacobadin.ro
Telefon/Fax: (0241) 855129

HOTĂRÂREA NR. 58 / 26.04.2023
privind aprobarea rectificării nr. 2 a bugetului de venituri și cheltuieli al Comunei Cobadin,
judetul Constanța, aferent anului 2023

Consiliul Local al Comunei Cobadin, judetul Constanța, întrunit în ședința EXTRAORDINARĂ – convocată de ÎNDATĂ, în data de 26.04.2023,

Având în vedere:

✓ Proiectul de Hotărâre privind aprobarea rectificării nr. 2 a bugetului de venituri și cheltuieli al Comunei Cobadin, judetul Constanța, aferent anului 2023, înregistrat sub nr. 58 / 25.04.2023; Referatul de aprobare întocmit de către inițiatorul prezentului Proiect de hotărâre; raportul compartimentului de resort din cadrul aparatului de specialitate al primarului, înregistrat la Primăria Comunei Cobadin, judetul Constanța sub nr. 5830 / 21.04.2023, avizul consultativ al comisiei de specialitate nr. 1 a Consiliului Local al Comunei Cobadin; avizul de legalitate al Secretarului Comunei Cobadin, judetul Constanța aferent Proiectului de hotărâre;

✓ În conformitate cu prevederile **Legii nr. 500/2002 privind finanțele publice**, republicată, cu modificările și completările ulterioare; **art. 19, alin. (2), art. 20, alin. (1), lit. c), art. 48 și art. 49 din Legea nr. 273/2006, privind finanțele publice locale**, republicată, cu modificările și completările ulterioare; **Legii nr. 368 / 2022 a bugetului de stat pe anul 2023; art. 138, alin. (4) și (5) din Constituția României**, republicată; **Legii nr. 82/1991 legea contabilității**, republicată, cu modificările și completările ulterioare;

✓ Ținând seama de prevederile **art. 7, alin. (2) din Noul Cod Civil; art. 120-121 din Constituția României**, republicată; **art. 20-21 din Legea cadru a descentralizării nr. 195/2006;**

✓ Luând în considerare dispozițiile **Legii nr.199/17.11.1997** pentru ratificarea Cartei Europene a autonomiei locale, adoptată la Strasbourg la 15 octombrie 1985;

În conformitate cu dispozițiile art. 5, art. 75, art. 84, art. 87, art. 88, art. 95, alin. (2), art. 96, art. 98, art. 129, art. 133, alin. (2), lit. a, art. 134, alin. (4), art. 139, art. 140, alin. (1), art. 196, alin. (1), lit. a, art. 198, alin. (1-2), art. 199, alin. (1-2), art. 240, alin. (1-2), art. 243, alin. (1), lit. a, din OUG nr. 57/2019 privind Codul Administrativ, republicată, cu modificările și completările ulterioare,

HOTĂRĂȘTE:

Art.1. Se aprobă rectificarea nr. 2 a bugetului de venituri și cheltuieli al Comunei Cobadin, judetul Constanța, aferent anului 2023, conform Anexei nr. 1 care face parte integrantă din prezenta hotărâre.

Art.2. Prezenta hotărâre va fi dusă la îndeplinire de către Primarul Comunei Cobadin, prin Compartimentul Buget-Finanțe din cadrul aparatului de specialitate al Primarului Comunei Cobadin, judetul Constanța.

Art.3. Prezenta hotărâre se comunică, în mod obligatoriu, prin intermediul Secretarului General al Comunei, în termenul prevăzut de lege – Primarului Comunei Cobadin, judetul Constanța, Compartimentului Buget-Finanțe din cadrul aparatului de specialitate al Primarului, Instituției Prefectului – Județul Constanța și se aduce la cunoștință publică (pentru hotărârile cu caracter normativ), prin publicarea pe pagina de internet la adresa: www.primariacobadin.ro.

Prezenta Hotărâre a fost adoptată cu un număr de **15 voturi "pentru", 0 voturi "împotriva"** și 0 **voturi "abținere"**, din numărul de **15 consilieri locali prezenți la ședință**, din numărul de **15 consilieri locali aleși**.

Președinte de ședință

STOLI MADALINA - SIMINA



Contrasemnează

SECRETAR GENERAL COMUNĂ

PROSANICHI LUCIAN

Hotărârea nr.

DENUMIREA INDICATORILOR	Cod rand	Cod indicator	Program aprobat	Din care credite bugetare destinate stingerii platilor restante	Influente	Program rectificat	Program trimestrial				Estimari		
							Trim I	Trim II	Trim III	Trim IV	2024	2025	2026
SECTIUNEA DE FUNCTIONARE + SECTIUNEA DE DEZVOLTARE													
TOTAL VENITURI	1	00.01	25.427.978		1.593.851	27.021.829	13.282.548	5.213.455	4.040.118	4.485.708	18.210.931	17.165.931	17.158.931
VENITURI PROPRII	2	49.90	12.020.000		1.593.851	13.613.851	3.621.156	4.059.189	3.026.813	2.906.693	11.526.000	10.908.000	11.211.000
I. VENITURI CURENTE	3	00.02	15.991.450		1.578.190	17.569.640	4.564.366	5.136.738	3.982.473	3.886.063	17.396.450	16.351.450	16.344.450
A. VENITURI FISCALE	4	00.03	14.907.576		1.304.500	16.212.076	4.231.210	4.683.210	3.653.660	3.643.996	15.396.450	14.406.450	14.399.450
A1. IMPOZIT PE VENIT, PROFIT SI CASTIGURI DIN CAPITAL	5	00.04	8.493.000		36.000	8.529.000	2.648.500	1.963.500	1.958.500	1.958.500	5.576.000	5.468.000	5.821.000
A12. IMPOZIT PE VENIT, PROFIT, SI CASTIGURI DIN CAPITAL DE LA PERSOANE FIZICE	6	00.06	8.493.000		36.000	8.529.000	2.648.500	1.963.500	1.958.500	1.958.500	5.576.000	5.468.000	5.821.000
Impozit pe venit	7	03.02	19.000		36.000	55.000	5.000	20.000	15.000	15.000	25.000	20.000	20.000
Impozitul pe veniturile din transferul proprietatilor imobiliare din patrimoniul personal	8	03.02.18	19.000		36.000	55.000	5.000	20.000	15.000	15.000	25.000	20.000	20.000
Cote si sume defalcate din impozitul pe venit	9	04.02	8.474.000		0	8.474.000	2.643.500	1.943.500	1.943.500	1.943.500	5.551.000	5.448.000	5.801.000
Cote defalcate din impozitul pe venit	10	04.02.01	2.424.000		0	2.424.000	606.000	606.000	606.000	606.000	2.424.000	2.424.000	2.424.000
Sume alocate din cotele defalcate din impozitul pe venit pentru echilibrarea bugetelor locale	11	04.02.04	5.350.000		0	5.350.000	1.337.500	1.337.500	1.337.500	1.337.500	3.127.000	3.024.000	3.377.000
Sume repartizate din Fondul la dispozitia Consiliului Judetean	12	04.02.05	700.000		0	700.000	700.000	0	0	0	0	0	0
A3. IMPOZITE SI TAXE PE PROPRIETATE	13	00.09	1.605.126		1.009.500	2.614.626	422.500	1.167.500	522.500	502.126	2.550.000	2.295.000	2.245.000
Impozite si taxe pe proprietate	14	07.02	1.605.126		1.009.500	2.614.626	422.500	1.167.500	522.500	502.126	2.550.000	2.295.000	2.245.000
Impozit pe cladiri	15	07.02.01	582.000		390.000	972.000	147.000	453.000	187.000	185.000	900.000	800.000	750.000
Impozit pe cladiri - PF	16	07.02.01.01	186.000		97.000	283.000	47.000	102.000	67.000	67.000	300.000	250.000	200.000
Impozit pe cladiri - PJ	17	07.02.01.02	396.000		293.000	689.000	100.000	351.000	120.000	118.000	600.000	550.000	550.000
Impozit pe terenuri	18	07.02.02	995.626		611.000	1.606.626	268.000	701.000	328.000	309.626	1.600.000	1.450.000	1.450.000
Impozit pe terenuri - PF	19	07.02.02.01	175.000		103.000	278.000	45.000	103.000	65.000	65.000	350.000	300.000	300.000
Impozit pe terenuri - PJ	20	07.02.02.02	86.000		99.000	185.000	23.000	79.000	43.000	40.000	250.000	200.000	200.000
Impozit pe terenurile extravilane	21	07.02.02.03	734.626		409.000	1.143.626	200.000	519.000	220.000	204.626	1.000.000	950.000	950.000

DENUMIREA INDICATORILOR	Cod rand	Cod indicator	Program aprobat	Din care credite bugetare destinate stingerii platilor restante	Influente	Program rectificat	Program trimestrial				Estimari		
							Trim I	Trim II	Trim III	Trim IV	2024	2025	2026
Taxe judiciare de timbru, taxe de timbru pentru activitatea notariala si alte taxe de timbru	22	07.02.03	27.500		8.500	36.000	7.500	13.500	7.500	7.500	50.000	45.000	45.000
A4. IMPOZITE SI TAXE PE BUNURI SI SERVICII	23	00.10	4.759.450		256.000	5.015.450	1.146.210	1.539.210	1.158.660	1.171.370	7.070.450	6.543.450	6.233.450
Sume defalcate din TVA	24	11.02	3.971.450		0	3.971.450	943.210	1.093.210	955.660	979.370	5.870.450	5.443.450	5.133.450
Sume defalcate din taxa pe valoarea adaugata pentru finantarea cheltuielilor descentralizate la nivelul comunelor, oraselor, municipiilor, sectoarelor si Municipiului Bucuresti	25	11.02.02	3.671.450		0	3.671.450	943.210	943.210	859.660	925.370	3.736.450	3.774.450	3.810.450
Sume defalcate din TVA pt drumuri	26	11.02.05	300.000		0	300.000	0	150.000	96.000	54.000	0	0	0
Sume defalcate din TVA pt echilibrarea bugetelor locale	27	11.02.06	0		0	0	0	0	0	0	2.134.000	1.669.000	1.323.000
Taxe pe utilizarea bunurilor, autorizarea utilizarii bunurilor sau pe desfasurarea de activitati	28	16.02	788.000		256.000	1.044.000	203.000	446.000	203.000	192.000	1.200.000	1.100.000	1.100.000
Taxa asupra mijloacelor de transport	29	16.02.02	738.000		256.000	994.000	189.000	436.000	189.000	180.000	1.050.000	1.000.000	1.000.000
Taxa asupra mijloacelor de transport - PF	30	16.02.02.01	590.000		165.000	755.000	150.000	310.000	150.000	145.000	750.000	750.000	750.000
Taxa asupra mijloacelor de transport - PJ	31	16.02.02.02	148.000		91.000	239.000	39.000	126.000	39.000	35.000	300.000	250.000	250.000
Alte taxe pe utilizarea bunurilor, autorizarea utilizarii bunurilor sau pe desfasurare de activitati	32	16.02.50	50.000		0	50.000	14.000	10.000	14.000	12.000	150.000	100.000	100.000
A6. ALTE IMPOZITE SI TAXE FISCALE	33	00.11	50.000		3.000	53.000	14.000	13.000	14.000	12.000	200.000	100.000	100.000
Alte impozite si taxe fiscale	34	18.02	50.000		3.000	53.000	14.000	13.000	14.000	12.000	200.000	100.000	100.000
Alte impozite si taxe	35	18.02.50	50.000		3.000	53.000	14.000	13.000	14.000	12.000	200.000	100.000	100.000
C. VENITURI NEFISCALE	36	00.12	1.083.874		273.690	1.357.564	333.156	453.528	328.813	242.067	2.000.000	1.945.000	1.945.000
C1. VENITURI DIN PROPRIETATE	37	00.13	229.000		38.000	267.000	62.000	88.000	62.000	55.000	450.000	400.000	400.000
Venituri din proprietate	38	30.02	229.000		38.000	267.000	62.000	88.000	62.000	55.000	450.000	400.000	400.000
Venituri din concesiuni si inchirieri	39	30.02.05	229.000		38.000	267.000	62.000	88.000	62.000	55.000	450.000	400.000	400.000
Alte venituri din concesiuni si inchirieri de catre institutiile publice	40	30.02.05.30	229.000		38.000	267.000	62.000	88.000	62.000	55.000	450.000	400.000	400.000
C2. VANZARI DE BUNURI SI SERVICII	41	00.14	854.874		235.690	1.090.564	271.156	365.528	266.813	187.067	1.550.000	1.545.000	1.545.000
Venituri din taxe administrative, eliberari de permise	42	34.02	12.000		1.000	13.000	3.000	4.000	3.000	3.000	30.000	30.000	30.000
Taxe extrajudiciare de timbru	43	34.02.02	12.000		1.000	13.000	3.000	4.000	3.000	3.000	30.000	30.000	30.000
Amenzi, penalitati si confiscari	44	35.02	217.908		46.000	263.908	112.656	56.062	85.718	9.472	500.000	500.000	500.000
Venituri din amenzi si alte sanctiuni aplicate conform dispozitiilor legale	45	35.02.01	181.908		32.000	213.908	94.656	42.062	67.718	9.472	350.000	350.000	350.000
Venituri din amenzi si alte sanctiuni aplicate de catre alte institutii de specialitate	46	35.02.01.02	181.908		32.000	213.908	94.656	42.062	67.718	9.472	350.000	350.000	350.000
Alte amenzi, penalitati si confiscari	47	35.02.50	36.000		14.000	50.000	18.000	14.000	18.000	0	150.000	150.000	150.000
Diverse venituri	48	36.02	624.966		188.690	813.656	155.500	305.466	178.095	174.595	1.020.000	1.015.000	1.015.000
Taxe speciale	49	36.02.06	615.966		187.190	803.156	153.000	301.966	175.595	172.595	1.000.000	1.000.000	1.000.000

DENUMIREA INDICATORILOR	Cod rand	Cod indicator	Program aprobat	Din care credite bugetare destinate stingerii platilor restante	Influente	Program rectificat	Program trimestrial				Estimari		
							Trim I	Trim II	Trim III	Trim IV	2024	2025	2026
Alte venituri	50	36.02.50	9.000		1.500	10.500	2.500	3.500	2.500	2.000	20.000	15.000	15.000
Transferuri voluntare, altele decat subventiile	51	37.02	0		0	0	0	0	0	0	0	0	0
Varsaminte din sectiunea de functionare pentru finantarea sectiunii de dezvoltare a bugetului local (cu semnul minus)	52	37.02.03	-1.061.880		-791.825	-1.853.705	-962.880	-791.825	-45.000	-54.000	-2.134.000	-1.669.000	-1.323.000
Varsaminte din sectiunea de functionare	53	37.02.04	1.061.880		791.825	1.853.705	962.880	791.825	45.000	54.000	2.134.000	1.669.000	1.323.000
II. VENITURI DIN CAPITAL	54	00.15	0		15.661	15.661	0	15.661	0	0	0	0	0
Venituri din valorificarea unor bunuri	55	39.02	0		15.661	15.661	0	15.661	0	0	0	0	0
Venituri din vanzarea unor bunuri apartinand domeniului privat	56	39.02.07	0		15.661	15.661	0	15.661	0	0	0	0	0
IV. SUBVENTII	57	00.17	8.018.548		0	8.018.548	7.300.202	61.056	57.645	599.645	814.481	814.481	814.481
SUBVENTII DE LA ALTE NIVELE ALE ADMINISTRATIEI PUBLICE	58	00.18	8.018.548		0	8.018.548	7.300.202	61.056	57.645	599.645	814.481	814.481	814.481
Subventii de la bugetul de stat	59	42.02	8.018.548		0	8.018.548	7.300.202	61.056	57.645	599.645	814.481	814.481	814.481
B. Curente	60		8.018.548		0	8.018.548	7.300.202	61.056	57.645	599.645	814.481	814.481	814.481
Subventii pentru acordarea ajutorului pentru incalzirea locuintei si a suplimentului pentru energie alocate pentru consumul de combustibili solizi si sau petrolieri	61	42.02.34	677.000		0	677.000	63.000	24.000	24.000	566.000	677.000	677.000	677.000
Subventii de la bugetul de stat pentru finantarea sanatatii	62	42.02.41	0		137.481	137.481	33.135	37.056	33.645	33.645	0	0	0
Subventii din bugetul de stat alocate conform contractelor incheiate cu directiile de sanatate publica	63	42.02.66	137.481		-137.481	0	0	0	0	0	137.481	137.481	137.481
Alocari de sume din PNRR aferente componentei împrumuturi	64	42.02.89	7.204.067		0	7.204.067	7.204.067	0	0	0	0	0	0
Fonduri din împrumut rambursabil	65	42.02.89.01	6.053.838		0	6.053.838	6.053.838	0	0	0	0	0	0
Sume aferente TVA	66	42.02.89.03	1.150.229		0	1.150.229	1.150.229	0	0	0	0	0	0
Sume primite de la UE/alti donatori în contul platilor efectuate si prefinantari aferente cadrului financiar 2014-2020	67	48.02	1.417.980		0	1.417.980	1.417.980	0	0	0	0	0	0
Fondul European de Dezvoltare Regionala (FEDR)	68	48.02.01	1.417.980		0	1.417.980	1.417.980	0	0	0	0	0	0
Prefinantare	69	48.02.01.03	1.417.980		0	1.417.980	1.417.980	0	0	0	0	0	0
TOTAL CHELTUIELI	70		32.242.105	0	1.593.851	33.835.956	15.676.725	7.961.128	5.707.276	4.490.827	18.210.931	17.165.931	17.158.931
CHELTUIELI CURENTE	71	01	27.058.998	0	786.365	27.845.363	14.812.568	4.605.969	3.995.118	4.431.708	16.076.931	15.496.931	15.835.931
TITLUL I CHELTUIELI DE PERSONAL	72	10	5.820.260	0	525.365	6.345.625	1.444.196	1.792.087	1.553.946	1.555.396	5.822.500	5.822.500	5.822.500
TITLUL II BUNURI SI SERVICII	73	20	7.886.026	0	261.000	8.147.026	2.026.300	2.271.072	1.963.862	1.885.792	7.752.181	7.172.181	7.511.181
TITLUL VI TRANSFERURI INTRE UNITATI ALE ADMINISTRATIEI PUBLICE	74	51	252.000	0	0	252.000	70.750	66.250	61.750	53.250	252.000	252.000	252.000
Transferuri curente	75	51.01	252.000	0	0	252.000	70.750	66.250	61.750	53.250	x	x	x
Transferuri catre institutii publice	76	51.01.01	252.000	0	0	252.000	70.750	66.250	61.750	53.250	x	x	x
TITLUL IX ASISTENTA SOCIALA	77	57	1.750.750	0	0	1.750.750	312.050	341.050	280.050	817.600	1.723.750	1.723.750	1.723.750
Asigurari sociale	78	57.01	0	0	0	0	0	0	0	0	x	x	x

DENUMIREA INDICATORILOR	Cod rand	Cod indicator	Program aprobat	Din care credite bugetare destinate stingerii platilor restante	Influente	Program rectificat	Program trimestrial				Estimari		
							Trim I	Trim II	Trim III	Trim IV	2024	2025	2026
Ajutoare sociale	79	57.02	1.750.750	0	0	1.750.750	312.050	341.050	280.050	817.600	x	x	x
Ajutoare sociale in numerar	80	57.02.01	1.735.000	0	0	1.735.000	307.960	336.960	275.960	814.120	x	x	x
Tichete de cresa si tichete sociale pentru gradinita	81	57.02.03	15.750	0	0	15.750	4.090	4.090	4.090	3.480	x	x	x
TITLUL X Proiecte cu finantare din fonduri externe nerambursabile aferente cadrului financiar 2014-2020	82	58	3.548.200	0	0	3.548.200	3.548.200	0	0	0	0	0	0
TITLUL XI ALTE CHELTUIELI	83	59	597.695	0	0	597.695	207.005	135.510	135.510	119.670	526.500	526.500	526.500
Burse	84	59.01	396.000	0	0	396.000	102.960	102.960	102.960	87.120	x	x	x
Sustinerea cultelor	85	59.12	72.000	0	0	72.000	72.000	0	0	0	x	x	x
Sume aferente persoanelor cu handicap neincadrate	86	59.40	129.695	0	0	129.695	32.045	32.550	32.550	32.550	x	x	x
TITLUL XIII PROIECTE CU FINANTARE DIN SUMELE AFERENTE COMPONENTEI DE IMPRUMUT A PNRR	87	61	7.204.067	0	0	7.204.067	7.204.067	0	0	0	0	0	0
CHELTUIELI DE CAPITAL	88	70	5.183.107	0	807.486	5.990.593	864.157	3.355.159	1.712.158	59.119	2.134.000	1.669.000	1.323.000
TITLUL XV ACTIVE NEFINANCIARE	89	71	5.183.107	0	807.486	5.990.593	864.157	3.355.159	1.712.158	59.119	2.134.000	1.669.000	1.323.000
Active fixe	90	71.01	5.183.107	0	807.486	5.990.593	864.157	3.355.159	1.712.158	59.119	x	x	x
Constructii	91	71.01.01	4.220.327	0	0	4.220.327	414.327	2.303.000	1.503.000	0	x	x	x
Masini, echipamente si mijloace de transport	92	71.01.02	10.500	0	14.386	24.886	10.500	14.386	0	0	x	x	x
Alte active fixe	93	71.01.30	952.280	0	793.100	1.745.380	439.330	1.037.773	209.158	59.119	x	x	x
Partea I-a SERVICII PUBLICE GENERALE	94	50.02	4.668.029	0	368.885	5.036.914	1.243.060	1.500.245	1.137.745	1.155.864	3.868.500	3.868.500	3.868.500
Autoritati publice si actiuni externe	95	51.02	4.571.639	0	362.200	4.933.839	1.213.550	1.476.470	1.109.350	1.134.469	3.771.000	3.771.000	3.771.000
CHELTUIELI CURENTE	96	01	4.204.400	0	329.200	4.533.600	964.550	1.384.350	1.109.350	1.075.350	3.771.000	3.771.000	3.771.000
TITLUL I CHELTUIELI DE PERSONAL	97	10	2.358.800	0	329.200	2.688.000	615.800	753.400	659.400	659.400	2.359.000	2.359.000	2.359.000
TITLUL II BUNURI SI SERVICII	98	20	1.805.600	0	0	1.805.600	338.750	620.950	439.950	405.950	1.372.000	1.372.000	1.372.000
TITLUL XI ALTE CHELTUIELI	99	59	40.000	0	0	40.000	10.000	10.000	10.000	10.000	40.000	40.000	40.000
Burse	100	59.01	0	0	0	0	0	0	0	0	x	x	x
Sume aferente persoanelor cu handicap neincadrate	101	59.40	40.000	0	0	40.000	10.000	10.000	10.000	10.000	x	x	x
CHELTUIELI DE CAPITAL	102	70	367.239	0	33.000	400.239	249.000	92.120	0	59.119	0	0	0
TITLUL XV ACTIVE NEFINANCIARE	103	71	367.239	0	33.000	400.239	249.000	92.120	0	59.119	0	0	0
Active fixe	104	71.01	367.239	0	33.000	400.239	249.000	92.120	0	59.119	x	x	x
Alte active fixe	105	71.01.30	367.239	0	33.000	400.239	249.000	92.120	0	59.119	x	x	x
Din total capitol													
Autoritati executive si legislative	106	51.02.01	4.571.639	0	362.200	4.933.839	1.213.550	1.476.470	1.109.350	1.134.469	3.771.000	3.771.000	3.771.000
Autoritati executive	107	51.02.01.03	4.571.639	0	362.200	4.933.839	1.213.550	1.476.470	1.109.350	1.134.469	3.771.000	3.771.000	3.771.000
Alte servicii publice generale	108	54.02	96.390	0	6.685	103.075	29.510	23.775	28.395	21.395	97.500	97.500	97.500
CHELTUIELI CURENTE	109	01	96.390	0	6.685	103.075	29.510	23.775	28.395	21.395	97.500	97.500	97.500

DENUMIREA INDICATORILOR	Cod rand	Cod indicator	Program aprobat	Din care credite bugetare destinate stingerii platilor restante	Influente	Program rectificat	Program trimestrial				Estimari		
							Trim I	Trim II	Trim III	Trim IV	2024	2025	2026
TITLUL I CHELTUIELI DE PERSONAL	110	10	56.150	0	6.685	62.835	15.950	17.215	14.835	14.835	57.000	57.000	57.000
TITLUL II BUNURI SI SERVICII	111	20	38.800	0	0	38.800	13.200	6.200	13.200	6.200	39.000	39.000	39.000
TITLUL XI ALTE CHELTUIELI	112	59	1.440	0	0	1.440	360	360	360	360	1.500	1.500	1.500
Burse	113	59.01	0	0	0	0	0	0	0	0	x	x	x
Sume aferente persoanelor cu handicap neincadrate	114	59.40	1.440	0	0	1.440	360	360	360	360	x	x	x
CHELTUIELI DE CAPITAL	115	70	0	0	0	0	0	0	0	0	0	0	0
Din total capitol													
Fond de rezerva bugetara la dispozitia autoritatilor locale	116	54.02.05	0	0	0	0	0	0	0	0	0	0	0
Alte servicii publice generale	117	54.02.50	96.390	0	6.685	103.075	29.510	23.775	28.395	21.395	97.500	97.500	97.500
Partea a II-a APARARE, ORDINE PUBLICA SI SIGURANTA NATIONALA	118	59.02	871.155	0	83.300	954.455	219.845	289.800	234.660	210.150	871.000	871.000	871.000
Ordine publica si siguranta nationala	119	61.02	871.155	0	83.300	954.455	219.845	289.800	234.660	210.150	871.000	871.000	871.000
CHELTUIELI CURENTE	120	01	871.155	0	83.300	954.455	219.845	289.800	234.660	210.150	871.000	871.000	871.000
TITLUL I CHELTUIELI DE PERSONAL	121	10	742.655	0	83.300	825.955	171.105	256.050	199.400	199.400	743.000	743.000	743.000
TITLUL II BUNURI SI SERVICII	122	20	115.500	0	0	115.500	45.490	30.500	32.010	7.500	115.000	115.000	115.000
TITLUL XI ALTE CHELTUIELI	123	59	13.000	0	0	13.000	3.250	3.250	3.250	3.250	13.000	13.000	13.000
Burse	124	59.01	0	0	0	0	0	0	0	0	x	x	x
Sume aferente persoanelor cu handicap neincadrate	125	59.40	13.000	0	0	13.000	3.250	3.250	3.250	3.250	x	x	x
CHELTUIELI DE CAPITAL	126	70	0	0	0	0	0	0	0	0	0	0	0
Din total capitol													
Ordine publica	127	61.02.03	858.655	0	83.300	941.955	208.355	289.300	234.150	210.150	859.000	859.000	859.000
Politie locala	128	61.02.03.04	858.655	0	83.300	941.955	208.355	289.300	234.150	210.150	859.000	859.000	859.000
Alte cheltuieli in domeniul ordinii publice si sigurantei nationale	129	61.02.50	12.500	0	0	12.500	11.490	500	510	0	12.000	12.000	12.000
Partea a III-a CHELTUIELI SOCIAL-CULTURALE	130	64.02	16.777.165	0	803.200	17.580.365	12.210.741	2.252.162	1.321.681	1.795.781	6.192.480	5.952.340	6.166.200
Invatamant	131	65.02	11.065.788	0	749.000	11.814.788	9.768.048	1.235.010	393.290	418.440	2.112.180	1.872.040	2.085.900
CHELTUIELI CURENTE	132	01	10.979.188	0	0	10.979.188	9.751.448	416.010	393.290	418.440	2.112.180	1.872.040	2.085.900
TITLUL II BUNURI SI SERVICII	133	20	1.190.938	0	0	1.190.938	338.938	284.000	261.280	306.720	1.604.430	1.364.290	1.578.150
TITLUL IX ASISTENTA SOCIALA	134	57	111.750	0	0	111.750	29.050	29.050	29.050	24.600	111.750	111.750	111.750
Asigurari sociale	135	57.01	0	0	0	0	0	0	0	0	x	x	x
Ajutoare sociale	136	57.02	111.750	0	0	111.750	29.050	29.050	29.050	24.600	x	x	x
Ajutoare sociale in numerar	137	57.02.01	96.000	0	0	96.000	24.960	24.960	24.960	21.120	x	x	x
Tichete de cresa si tichete sociale pentru gradinita	138	57.02.03	15.750	0	0	15.750	4.090	4.090	4.090	3.480	x	x	x
TITLUL X Proiecte cu finantare din fonduri externe nerambursabile aferente cadrului financiar 2014-2020	139	58	3.548.200	0	0	3.548.200	3.548.200	0	0	0	0	0	0

DENUMIREA INDICATORILOR	Cod rand	Cod indicator	Program aprobat	Din care credite bugetare destinate singerii platilor restante	Influente	Program rectificat	Program trimestrial				Estimari		
							Trim I	Trim II	Trim III	Trim IV	2024	2025	2026
TITLUL XI ALTE CHELTUIELI	140	59	396.000	0	0	396.000	102.960	102.960	102.960	87.120	396.000	396.000	396.000
Burse	141	59.01	396.000	0	0	396.000	102.960	102.960	102.960	87.120	x	x	x
TITLUL XIII PROIECTE CU FINANTARE DIN SUMELE AFERENTE COMPONENTEI DE IMPRUMUT A PNRR	142	61	5.732.300	0	0	5.732.300	5.732.300	0	0	0	0	0	0
CHELTUIELI DE CAPITAL	143	70	86.600	0	749.000	835.600	16.600	819.000	0	0	0	0	0
TITLUL XV ACTIVE NEFINANCIARE	144	71	86.600	0	749.000	835.600	16.600	819.000	0	0	0	0	0
Active fixe	145	71.01	86.600	0	749.000	835.600	16.600	819.000	0	0	x	x	x
Alte active fixe	146	71.01.30	86.600	0	749.000	835.600	16.600	819.000	0	0	x	x	x
Din total capitol													
Invatamant prescolar si primar	147	65.02.03	353.100	0	0	353.100	100.500	53.900	119.900	78.800	0	0	0
Invatamant prescolar	148	65.02.03.01	175.200	0	0	175.200	40.250	23.650	73.650	37.650	0	0	0
Invatamant primar	149	65.02.03.02	177.900	0	0	177.900	60.250	30.250	46.250	41.150	0	0	0
Invatamant secundar	150	65.02.04	10.696.938	0	749.000	11.445.938	9.663.458	1.177.020	269.300	336.160	2.096.430	1.856.290	2.070.150
Invatamant secundar inferior	151	65.02.04.01	9.804.540	0	749.000	10.553.540	9.422.580	843.830	97.830	189.300	0	0	0
Invatamant secundar superior	152	65.02.04.02	892.398	0	0	892.398	240.878	333.190	171.470	146.860	2.096.430	1.856.290	2.070.150
Invatamant profesional	153	65.02.04.03	0	0	0	0	0	0	0	0	0	0	0
Alte cheltuieli in domeniul invatamantului	154	65.02.50	15.750	0	0	15.750	4.090	4.090	4.090	3.480	15.750	15.750	15.750
Sanatate	155	66.02	139.281	0	0	139.281	33.835	37.256	34.345	33.845	139.800	139.800	139.800
CHELTUIELI CURENTE	156	01	139.281	0	0	139.281	33.835	37.256	34.345	33.845	139.800	139.800	139.800
TITLUL I CHELTUIELI DE PERSONAL	157	10	134.601	0	0	134.601	32.415	36.336	32.925	32.925	135.000	135.000	135.000
TITLUL II BUNURI SI SERVICII	158	20	1.800	0	0	1.800	700	200	700	200	1.800	1.800	1.800
TITLUL XI ALTE CHELTUIELI	159	59	2.880	0	0	2.880	720	720	720	720	3.000	3.000	3.000
Burse	160	59.01	0	0	0	0	0	0	0	0	x	x	x
Sume aferente persoanelor cu handicap neincadrate	161	59.40	2.880	0	0	2.880	720	720	720	720	x	x	x
CHELTUIELI DE CAPITAL	162	70	0	0	0	0	0	0	0	0	0	0	0
Din total capitol													
Servicii de sanatate publica	163	66.02.08	139.281	0	0	139.281	33.835	37.256	34.345	33.845	139.800	139.800	139.800
Alte cheltuieli in domeniul sanatatii	164	66.02.50	0	0	0	0	0	0	0	0	0	0	0
Alte institutii si actiuni sanitare	165	66.02.50.50	0	0	0	0	0	0	0	0	0	0	0
Cultura, recreere si religie	166	67.02	2.114.054	0	25.000	2.139.054	1.690.735	164.923	185.473	97.923	514.500	514.500	514.500
CHELTUIELI CURENTE	167	01	2.114.054	0	25.000	2.139.054	1.690.735	164.923	185.473	97.923	514.500	514.500	514.500
TITLUL I CHELTUIELI DE PERSONAL	168	10	113.112	0	0	113.112	27.303	29.753	27.303	28.753	112.500	112.500	112.500
TITLUL II BUNURI SI SERVICII	169	20	202.300	0	25.000	227.300	48.200	68.200	95.700	15.200	147.000	147.000	147.000

DENUMIREA INDICATORILOR	Cod rand	Cod indicator	Program aprobat	Din care credite bugetare destinate stingerii platilor restante	Influente	Program rectificat	Program trimestrial				Estimari		
							Trim I	Trim II	Trim III	Trim IV	2024	2025	2026
TITLUL VI TRANSFERURI INTRE UNITATI ALE ADMINISTRATIEI PUBLICE	170	51	252.000	0	0	252.000	70.750	66.250	61.750	53.250	252.000	252.000	252.000
Transferuri curente	171	51.01	252.000	0	0	252.000	70.750	66.250	61.750	53.250	x	x	x
Transferuri catre institutii publice	172	51.01.01	252.000	0	0	252.000	70.750	66.250	61.750	53.250	x	x	x
TITLUL XI ALTE CHELTUIELI	173	59	74.875	0	0	74.875	72.715	720	720	720	3.000	3.000	3.000
Burse	174	59.01	0	0	0	0	0	0	0	0	x	x	x
Sustinerea cultelor	175	59.12	72.000	0	0	72.000	72.000	0	0	0	x	x	x
Sume aferente persoanelor cu handicap neincadrate	176	59.40	2.875	0	0	2.875	715	720	720	720	x	x	x
TITLUL XIII PROIECTE CU FINANTARE DIN SUMELE AFERENTE COMPONENTEI DE IMPRUMUT A PNRR	177	61	1.471.767	0	0	1.471.767	1.471.767	0	0	0	0	0	0
CHELTUIELI DE CAPITAL	178	70	0	0	0	0	0	0	0	0	0	0	0
Din total capitol													
Servicii culturale	179	67.02.03	1.734.054	0	25.000	1.759.054	1.521.485	72.173	122.223	43.173	262.500	262.500	262.500
Biblioteci publice comunale, orasenesti, municipale	180	67.02.03.02	80.045	0	25.000	105.045	18.520	47.975	21.025	17.525	81.000	81.000	81.000
Camine culturale	181	67.02.03.07	1.654.009	0	0	1.654.009	1.502.965	24.198	101.198	25.648	181.500	181.500	181.500
Servicii recreative si sportive	182	67.02.05	308.000	0	0	308.000	97.250	92.750	63.250	54.750	252.000	252.000	252.000
Sport	183	67.02.05.01	258.000	0	0	258.000	72.250	67.750	63.250	54.750	252.000	252.000	252.000
Tineret	184	67.02.05.02	50.000	0	0	50.000	25.000	25.000	0	0	0	0	0
Intretinere gradini publice, parcuri, zone verzi, baze sportive si de agrement	185	67.02.05.03	0	0	0	0	0	0	0	0	0	0	0
Servicii religioase	186	67.02.06	72.000	0	0	72.000	72.000	0	0	0	0	0	0
Asigurari si asistenta sociala	187	68.02	3.458.042	0	29.200	3.487.242	718.123	814.973	708.573	1.245.573	3.426.000	3.426.000	3.426.000
CHELTUIELI CURENTE	188	01	3.458.042	0	29.200	3.487.242	718.123	814.973	708.573	1.245.573	3.426.000	3.426.000	3.426.000
TITLUL I CHELTUIELI DE PERSONAL	189	10	1.750.442	0	29.200	1.779.642	411.723	489.573	439.173	439.173	1.751.000	1.751.000	1.751.000
TITLUL II BUNURI SI SERVICII	190	20	16.200	0	0	16.200	10.300	300	5.300	300	10.000	10.000	10.000
TITLUL IX ASISTENTA SOCIALA	191	57	1.639.000	0	0	1.639.000	283.000	312.000	251.000	793.000	1.612.000	1.612.000	1.612.000
Asigurari sociale	192	57.01	0	0	0	0	0	0	0	0	x	x	x
Ajutoare sociale	193	57.02	1.639.000	0	0	1.639.000	283.000	312.000	251.000	793.000	x	x	x
Ajutoare sociale in numerar	194	57.02.01	1.639.000	0	0	1.639.000	283.000	312.000	251.000	793.000	x	x	x
TITLUL XI ALTE CHELTUIELI	195	59	52.400	0	0	52.400	13.100	13.100	13.100	13.100	53.000	53.000	53.000
Burse	196	59.01	0	0	0	0	0	0	0	0	x	x	x
Sume aferente persoanelor cu handicap neincadrate	197	59.40	52.400	0	0	52.400	13.100	13.100	13.100	13.100	x	x	x
CHELTUIELI DE CAPITAL	198	70	0	0	0	0	0	0	0	0	0	0	0
Din total capitol													

DENUMIREA INDICATORILOR	Cod rand	Cod indicator	Program aprobat	Din care credite bugetare destinate stingerii platilor restante	Influente	Program rectificat	Program trimestrial				Estimari		
							Trim I	Trim II	Trim III	Trim IV	2024	2025	2026
Asistenta sociala in caz de boli si invaliditati	199	68.02.05	2.472.400	0	0	2.472.400	565.300	699.900	603.600	603.600	2.472.000	2.472.000	2.472.000
Asistenta sociala in caz de invaliditate	200	68.02.05.02	2.472.400	0	0	2.472.400	565.300	699.900	603.600	603.600	2.472.000	2.472.000	2.472.000
Asistenta sociala pentru familie si copii	201	68.02.06	0	0	0	0	0	0	0	0	0	0	0
Ajutoare pentru locuinte	202	68.02.10	0	0	0	0	0	0	0	0	0	0	0
Prevenirea excluderii sociale	203	68.02.15	677.000	0	0	677.000	63.000	24.000	24.000	566.000	700.000	700.000	700.000
Ajutor social	204	68.02.15.01	677.000	0	0	677.000	63.000	24.000	24.000	566.000	700.000	700.000	700.000
Cantine de ajutor social	205	68.02.15.02	0	0	0	0	0	0	0	0	0	0	0
Alte cheltuieli in domeniul asigurarilor si asistentei sociale	206	68.02.50	308.642	0	29.200	337.842	89.823	91.073	80.973	75.973	254.000	254.000	254.000
Alte cheltuieli in domeniul asistentei sociale	207	68.02.50.50	308.642	0	29.200	337.842	89.823	91.073	80.973	75.973	254.000	254.000	254.000
Partea a IV-a SERVICII SI DEZVOLTARE PUBLICA, LOCUINTE, MEDIU SI APE	208	69.02	5.895.018	0	338.466	6.233.484	1.561.352	1.789.068	1.554.032	1.329.032	5.144.951	4.805.091	4.930.231
Locuinte, servicii si dezvoltare publica	209	70.02	3.306.130	0	138.466	3.444.596	876.630	954.346	919.310	694.310	2.544.951	2.205.091	2.330.231
CHELTUIELI CURENTE	210	01	2.607.600	0	112.980	2.720.580	719.800	640.160	666.310	694.310	2.544.951	2.205.091	2.330.231
TITLUL I CHELTUIELI DE PERSONAL	211	10	664.500	0	76.980	741.480	169.900	209.760	180.910	180.910	665.000	665.000	665.000
TITLUL II BUNURI SI SERVICII	212	20	1.926.000	0	36.000	1.962.000	546.000	426.000	481.000	509.000	1.862.951	1.523.091	1.648.231
TITLUL XI ALTE CHELTUIELI	213	59	17.100	0	0	17.100	3.900	4.400	4.400	4.400	17.000	17.000	17.000
Burse	214	59.01	0	0	0	0	0	0	0	0	x	x	x
Sume aferente persoanelor cu handicap neincadrate	215	59.40	17.100	0	0	17.100	3.900	4.400	4.400	4.400	x	x	x
CHELTUIELI DE CAPITAL	216	70	698.530	0	25.486	724.016	156.830	314.186	253.000	0	0	0	0
TITLUL XV ACTIVE NEFINANCIARE	217	71	698.530	0	25.486	724.016	156.830	314.186	253.000	0	0	0	0
Active fixe	218	71.01	698.530	0	25.486	724.016	156.830	314.186	253.000	0	x	x	x
Constructii	219	71.01.01	506.000	0	0	506.000	0	253.000	253.000	0	x	x	x
Masini, echipamente si mijloace de transport	220	71.01.02	10.500	0	14.386	24.886	10.500	14.386	0	0	x	x	x
Alte active fixe	221	71.01.30	182.030	0	11.100	193.130	146.330	46.800	0	0	x	x	x
Din total capitol													
Alimentare cu apa si amenajari hidrotehnice	222	70.02.05	81.880	0	0	81.880	81.880	0	0	0	0	0	0
Alimentare cu apa	223	70.02.05.01	81.880	0	0	81.880	81.880	0	0	0	0	0	0
Amenajari hidrotehnice	224	70.02.05.02	0	0	0	0	0	0	0	0	0	0	0
Iluminat public si electrificari rurale	225	70.02.06	1.666.450	0	47.100	1.713.550	312.450	543.100	496.000	362.000	1.200.000	955.091	1.080.231
Alimentare cu gaze naturale in localitati	226	70.02.07	0	0	0	0	0	0	0	0	0	0	0
Alte servicii in domeniul locuintei, serviciilor si dezvoltarii comunale	227	70.02.50	1.557.800	0	91.366	1.649.166	482.300	411.246	423.310	332.310	1.344.951	1.250.000	1.250.000
Protectia mediului	228	74.02	2.588.888	0	200.000	2.788.888	684.722	834.722	634.722	634.722	2.600.000	2.600.000	2.600.000
CHELTUIELI CURENTE	229	01	2.588.888	0	200.000	2.788.888	684.722	834.722	634.722	634.722	2.600.000	2.600.000	2.600.000
TITLUL II BUNURI SI SERVICII	230	20	2.588.888	0	200.000	2.788.888	684.722	834.722	634.722	634.722	2.600.000	2.600.000	2.600.000

DENUMIREA INDICATORILOR	Cod rand	Cod indicator	Program aprobat	Din care credite bugetare destinate stingerii platilor restante	Influente	Program rectificat	Program trimestrial				Estimari		
							Trim I	Trim II	Trim III	Trim IV	2024	2025	2026
CHELTUIELI DE CAPITAL	231	70	0	0	0	0	0	0	0	0	0	0	0
Din total capitol													
Salubritate si gestiunea deseurilor	232	74.02.05	2.588.888	0	200.000	2.788.888	684.722	834.722	634.722	634.722	2.600.000	2.600.000	2.600.000
Salubritate	233	74.02.05.01	0	0	0	0	0	0	0	0	0	0	0
Colectarea, tratarea si distrugerea deseurilor	234	74.02.05.02	2.588.888	0	200.000	2.788.888	684.722	834.722	634.722	634.722	2.600.000	2.600.000	2.600.000
Canalizarea si tratarea apelor reziduale	235	74.02.06	0	0	0	0	0	0	0	0	0	0	0
Partea a V-a ACTIUNI ECONOMICE	236	79.02	4.030.738	0	0	4.030.738	441.727	2.129.853	1.459.158	0	2.134.000	1.669.000	1.323.000
Transporturi	237	84.02	4.030.738	0	0	4.030.738	441.727	2.129.853	1.459.158	0	2.134.000	1.669.000	1.323.000
CHELTUIELI CURENTE	238	01	0	0	0	0	0	0	0	0	0	0	0
CHELTUIELI DE CAPITAL	239	70	4.030.738	0	0	4.030.738	441.727	2.129.853	1.459.158	0	2.134.000	1.669.000	1.323.000
TITLUL XV ACTIVE NEFINANCIARE	240	71	4.030.738	0	0	4.030.738	441.727	2.129.853	1.459.158	0	2.134.000	1.669.000	1.323.000
Active fixe	241	71.01	4.030.738	0	0	4.030.738	441.727	2.129.853	1.459.158	0	x	x	x
Constructii	242	71.01.01	3.714.327	0	0	3.714.327	414.327	2.050.000	1.250.000	0	x	x	x
Alte active fixe	243	71.01.30	316.411	0	0	316.411	27.400	79.853	209.158	0	x	x	x
Din total capitol													
Transport rutier	244	84.02.03	4.030.738	0	0	4.030.738	441.727	2.129.853	1.459.158	0	2.134.000	1.669.000	1.323.000
Drumuri si poduri	245	84.02.03.01	0	0	0	0	0	0	0	0	0	0	0
Strazi	246	84.02.03.03	4.030.738	0	0	4.030.738	441.727	2.129.853	1.459.158	0	2.134.000	1.669.000	1.323.000
Partea a VII-a REZERVE, EXCEDENT/DEFICIT	247	96.02	0	0	0	0	0	0	0	0	0	0	0
REZERVE	248	97.02	0	0	0	0	0	0	0	0	0	0	0
EXCEDENT	249	98.02	0	0	0	0	0	0	0	0	0	0	0
DEFICIT	250	99.02	6.814.127	0	0	6.814.127	2.394.177	2.747.673	1.667.158	5.119	0	0	0

Hotărârea nr.

DENUMIREA INDICATORILOR	Cod rand	Cod indicator	Program aprobat	Din care credite bugetare destinate stingerii platilor restante	Influente	Program rectificat	Program trimestrial				Estimari		
							Trim I	Trim II	Trim III	Trim IV	2024	2025	2026
SECTIUNEA FUNCTIONARE													
SECTIUNEA FUNCTIONARE	1		15.744.051		786.365	16.530.416	3.697.621	4.405.969	3.995.118	4.431.708	16.076.931	15.496.931	15.835.931
TOTAL VENITURI	2	00.01	15.744.051		786.365	16.530.416	3.697.621	4.405.969	3.995.118	4.431.708	16.076.931	15.496.931	15.835.931
VENITURI PROPRII	3	49.90	12.020.000		1.578.190	13.598.190	3.621.156	4.043.528	3.026.813	2.906.693	11.526.000	10.908.000	11.211.000
I. VENITURI CURENTE	4	00.02	14.929.570		786.365	15.715.935	3.601.486	4.344.913	3.937.473	3.832.063	15.262.450	14.682.450	15.021.450
A. VENITURI FISCALE	5	00.03	14.907.576		1.304.500	16.212.076	4.231.210	4.683.210	3.653.660	3.643.996	15.396.450	14.406.450	14.399.450
A1. IMPOZIT PE VENIT, PROFIT SI CASTIGURI DIN CAPITAL	6	00.04	8.493.000		36.000	8.529.000	2.648.500	1.963.500	1.958.500	1.958.500	5.576.000	5.468.000	5.821.000
A12. IMPOZIT PE VENIT, PROFIT, SI CASTIGURI DIN CAPITAL DE LA PERSOANE FIZICE	7	00.06	8.493.000		36.000	8.529.000	2.648.500	1.963.500	1.958.500	1.958.500	5.576.000	5.468.000	5.821.000
Impozit pe venit	8	03.02	19.000		36.000	55.000	5.000	20.000	15.000	15.000	25.000	20.000	20.000
Impozitul pe veniturile din transferul proprietatilor imobiliare din patrimoniul personal	9	03.02.18	19.000		36.000	55.000	5.000	20.000	15.000	15.000	25.000	20.000	20.000
Cote si sume defalcate din impozitul pe venit	10	04.02	8.474.000		0	8.474.000	2.643.500	1.943.500	1.943.500	1.943.500	5.551.000	5.448.000	5.801.000
Cote defalcate din impozitul pe venit	11	04.02.01	2.424.000		0	2.424.000	606.000	606.000	606.000	606.000	2.424.000	2.424.000	2.424.000
Sume alocate din cotele defalcate din impozitul pe venit pentru echilibrarea bugetelor locale	12	04.02.04	5.350.000		0	5.350.000	1.337.500	1.337.500	1.337.500	1.337.500	3.127.000	3.024.000	3.377.000
Sume repartizate din Fondul la dispozitia Consiliului Judetean	13	04.02.05	700.000		0	700.000	700.000	0	0	0	0	0	0
A3. IMPOZITE SI TAXE PE PROPRIETATE	14	00.09	1.605.126		1.009.500	2.614.626	422.500	1.167.500	522.500	502.126	2.550.000	2.295.000	2.245.000
Impozite si taxe pe proprietate	15	07.02	1.605.126		1.009.500	2.614.626	422.500	1.167.500	522.500	502.126	2.550.000	2.295.000	2.245.000
Impozit pe cladiri	16	07.02.01	582.000		390.000	972.000	147.000	453.000	187.000	185.000	900.000	800.000	750.000
Impozit pe cladiri - PF	17	07.02.01.01	186.000		97.000	283.000	47.000	102.000	67.000	67.000	300.000	250.000	200.000
Impozit pe cladiri - PJ	18	07.02.01.02	396.000		293.000	689.000	100.000	351.000	120.000	118.000	600.000	550.000	550.000
Impozit pe terenuri	19	07.02.02	995.626		611.000	1.606.626	268.000	701.000	328.000	309.626	1.600.000	1.450.000	1.450.000
Impozit pe terenuri - PF	20	07.02.02.01	175.000		103.000	278.000	45.000	103.000	65.000	65.000	350.000	300.000	300.000
Impozit pe terenuri - PJ	21	07.02.02.02	86.000		99.000	185.000	23.000	79.000	43.000	40.000	250.000	200.000	200.000
Impozit pe terenurile extravilane	22	07.02.02.03	734.626		409.000	1.143.626	200.000	519.000	220.000	204.626	1.000.000	950.000	950.000

DENUMIREA INDICATORILOR	Cod rand	Cod indicator	Program aprobat	Din care credite bugetare destinate stingerii platilor restante	Influente	Program rectificat	Program trimestrial				Estimari		
							Trim I	Trim II	Trim III	Trim IV	2024	2025	2026
Taxe judiciare de timbru, taxe de timbru pentru activitatea notariala si alte taxe de timbru	23	07.02.03	27.500		8.500	36.000	7.500	13.500	7.500	7.500	50.000	45.000	45.000
A4. IMPOZITE SI TAXE PE BUNURI SI SERVICII	24	00.10	4.759.450		256.000	5.015.450	1.146.210	1.539.210	1.158.660	1.171.370	7.070.450	6.543.450	6.233.450
Sume defalcate din TVA	25	11.02	3.971.450		0	3.971.450	943.210	1.093.210	955.660	979.370	5.870.450	5.443.450	5.133.450
Sume defalcate din taxa pe valoarea adaugata pentru finantarea cheltuielilor descentralizate la nivelul comunelor, oraselor, municipiilor, sectoarelor si Municipiului Bucuresti	26	11.02.02	3.671.450		0	3.671.450	943.210	943.210	859.660	925.370	3.736.450	3.774.450	3.810.450
Sume defalcate din TVA pt drumuri	27	11.02.05	300.000		0	300.000	0	150.000	96.000	54.000	0	0	0
Sume defalcate din TVA pt echilibrarea bugetelor locale	28	11.02.06	0		0	0	0	0	0	0	2.134.000	1.669.000	1.323.000
Taxe pe utilizarea bunurilor, autorizarea utilizarii bunurilor sau pe desfasurarea de activitati	29	16.02	788.000		256.000	1.044.000	203.000	446.000	203.000	192.000	1.200.000	1.100.000	1.100.000
Taxa asupra mijloacelor de transport	30	16.02.02	738.000		256.000	994.000	189.000	436.000	189.000	180.000	1.050.000	1.000.000	1.000.000
Taxa asupra mijloacelor de transport - PF	31	16.02.02.01	590.000		165.000	755.000	150.000	310.000	150.000	145.000	750.000	750.000	750.000
Taxa asupra mijloacelor de transport - PJ	32	16.02.02.02	148.000		91.000	239.000	39.000	126.000	39.000	35.000	300.000	250.000	250.000
Alte taxe pe utilizarea bunurilor, autorizarea utilizarii bunurilor sau pe desfasurare de activitati	33	16.02.50	50.000		0	50.000	14.000	10.000	14.000	12.000	150.000	100.000	100.000
A6. ALTE IMPOZITE SI TAXE FISCALE	34	00.11	50.000		3.000	53.000	14.000	13.000	14.000	12.000	200.000	100.000	100.000
Alte impozite si taxe fiscale	35	18.02	50.000		3.000	53.000	14.000	13.000	14.000	12.000	200.000	100.000	100.000
Alte impozite si taxe	36	18.02.50	50.000		3.000	53.000	14.000	13.000	14.000	12.000	200.000	100.000	100.000
C. VENITURI NEFISCALE	37	00.12	21.994		-518.135	-496.141	-629.724	-338.297	283.813	188.067	-134.000	276.000	622.000
C1. VENITURI DIN PROPRIETATE	38	00.13	229.000		38.000	267.000	62.000	88.000	62.000	55.000	450.000	400.000	400.000
Venituri din proprietate	39	30.02	229.000		38.000	267.000	62.000	88.000	62.000	55.000	450.000	400.000	400.000
Venituri din concesiuni si inchirieri	40	30.02.05	229.000		38.000	267.000	62.000	88.000	62.000	55.000	450.000	400.000	400.000
Alte venituri din concesiuni si inchirieri de catre institutiile publice	41	30.02.05.30	229.000		38.000	267.000	62.000	88.000	62.000	55.000	450.000	400.000	400.000
C2. VANZARI DE BUNURI SI SERVICII	42	00.14	-207.006		-556.135	-763.141	-691.724	-426.297	221.813	133.067	-584.000	-124.000	222.000
Venituri din taxe administrative, eliberari de permise	43	34.02	12.000		1.000	13.000	3.000	4.000	3.000	3.000	30.000	30.000	30.000
Taxe extrajudiciare de timbru	44	34.02.02	12.000		1.000	13.000	3.000	4.000	3.000	3.000	30.000	30.000	30.000
Amenzi, penalitati si confiscari	45	35.02	217.908		46.000	263.908	112.656	56.062	85.718	9.472	500.000	500.000	500.000
Venituri din amenzi si alte sanctiuni aplicate conform dispozitiilor legale	46	35.02.01	181.908		32.000	213.908	94.656	42.062	67.718	9.472	350.000	350.000	350.000
Venituri din amenzi si alte sanctiuni aplicate de catre alte institutii de specialitate	47	35.02.01.02	181.908		32.000	213.908	94.656	42.062	67.718	9.472	350.000	350.000	350.000
Alte amenzi, penalitati si confiscari	48	35.02.50	36.000		14.000	50.000	18.000	14.000	18.000	0	150.000	150.000	150.000
Diverse venituri	49	36.02	624.966		188.690	813.656	155.500	305.466	178.095	174.595	1.020.000	1.015.000	1.015.000
Taxe speciale	50	36.02.06	615.966		187.190	803.156	153.000	301.966	175.595	172.595	1.000.000	1.000.000	1.000.000

DENUMIREA INDICATORILOR	Cod rand	Cod indicator	Program aprobat	Din care credite bugetare destinate singerii platilor restante	Influente	Program rectificat	Program trimestrial				Estimari		
							Trim I	Trim II	Trim III	Trim IV	2024	2025	2026
Alte venituri	51	36.02.50	9.000		1.500	10.500	2.500	3.500	2.500	2.000	20.000	15.000	15.000
Transferuri voluntare, altele decat subventiile	52	37.02	-1.061.880		-791.825	-1.853.705	-962.880	-791.825	-45.000	-54.000	-2.134.000	-1.669.000	-1.323.000
Varsaminte din sectiunea de functionare pentru finantarea sectiunii de dezvoltare a bugetului local (cu semnul minus)	53	37.02.03	-1.061.880		-791.825	-1.853.705	-962.880	-791.825	-45.000	-54.000	-2.134.000	-1.669.000	-1.323.000
IV. SUBVENTII	54	00.17	814.481		0	814.481	96.135	61.056	57.645	599.645	814.481	814.481	814.481
SUBVENTII DE LA ALTE NIVELE ALE ADMINISTRATIEI PUBLICE	55	00.18	814.481		0	814.481	96.135	61.056	57.645	599.645	814.481	814.481	814.481
Subventii de la bugetul de stat	56	42.02	814.481		0	814.481	96.135	61.056	57.645	599.645	814.481	814.481	814.481
B. Curente	57		814.481		0	814.481	96.135	61.056	57.645	599.645	814.481	814.481	814.481
Subventii pentru acordarea ajutorului pentru incalzirea locuintei si a suplimentului pentru energie alocate pentru consumul de combustibili solizi si sau petrolieri	58	42.02.34	677.000		0	677.000	63.000	24.000	24.000	566.000	677.000	677.000	677.000
Subventii de la bugetul de stat pentru finantarea sanatatii	59	42.02.41	0		137.481	137.481	33.135	37.056	33.645	33.645	0	0	0
Subventii din bugetul de stat alocate conform contractelor incheiate cu directiile de sanatate publica	60	42.02.66	137.481		-137.481	0	0	0	0	0	137.481	137.481	137.481
TOTAL CHELTUIELI	61		16.306.731	0	786.365	17.093.096	4.060.301	4.605.969	3.995.118	4.431.708	16.076.931	15.496.931	15.835.931
CHELTUIELI CURENTE	62	01	16.306.731	0	786.365	17.093.096	4.060.301	4.605.969	3.995.118	4.431.708	16.076.931	15.496.931	15.835.931
TITLUL I CHELTUIELI DE PERSONAL	63	10	5.820.260	0	525.365	6.345.625	1.444.196	1.792.087	1.553.946	1.555.396	5.822.500	5.822.500	5.822.500
TITLUL II BUNURI SI SERVICII	64	20	7.886.026	0	261.000	8.147.026	2.026.300	2.271.072	1.963.862	1.885.792	7.752.181	7.172.181	7.511.181
TITLUL VI TRANSFERURI INTRE UNITATI ALE ADMINISTRATIEI PUBLICE	65	51	252.000	0	0	252.000	70.750	66.250	61.750	53.250	252.000	252.000	252.000
Transferuri curente	66	51.01	252.000	0	0	252.000	70.750	66.250	61.750	53.250	x	x	x
Transferuri catre institutii publice	67	51.01.01	252.000	0	0	252.000	70.750	66.250	61.750	53.250	x	x	x
TITLUL IX ASISTENTA SOCIALA	68	57	1.750.750	0	0	1.750.750	312.050	341.050	280.050	817.600	1.723.750	1.723.750	1.723.750
Asigurari sociale	69	57.01	0	0	0	0	0	0	0	0	x	x	x
Ajutoare sociale	70	57.02	1.750.750	0	0	1.750.750	312.050	341.050	280.050	817.600	x	x	x
Ajutoare sociale in numerar	71	57.02.01	1.735.000	0	0	1.735.000	307.960	336.960	275.960	814.120	x	x	x
Tichete de cresa si tichete sociale pentru gradinita	72	57.02.03	15.750	0	0	15.750	4.090	4.090	4.090	3.480	x	x	x
TITLUL XI ALTE CHELTUIELI	73	59	597.695	0	0	597.695	207.005	135.510	135.510	119.670	526.500	526.500	526.500
Burse	74	59.01	396.000	0	0	396.000	102.960	102.960	102.960	87.120	x	x	x
Sustinerea cultelor	75	59.12	72.000	0	0	72.000	72.000	0	0	0	x	x	x
Sume aferente persoanelor cu handicap neincadrate	76	59.40	129.695	0	0	129.695	32.045	32.550	32.550	32.550	x	x	x
CHELTUIELI DE CAPITAL	77	70	0	0	0	0	0	0	0	0	0	0	0
Partea I-a SERVICII PUBLICE GENERALE	78	50.02	4.300.790	0	335.885	4.636.675	994.060	1.408.125	1.137.745	1.096.745	3.868.500	3.868.500	3.868.500
Autoritati publice si actiuni externe	79	51.02	4.204.400	0	329.200	4.533.600	964.550	1.384.350	1.109.350	1.075.350	3.771.000	3.771.000	3.771.000
CHELTUIELI CURENTE	80	01	4.204.400	0	329.200	4.533.600	964.550	1.384.350	1.109.350	1.075.350	3.771.000	3.771.000	3.771.000

DENUMIREA INDICATORILOR	Cod rand	Cod indicator	Program aprobat	Din care credite bugetare destinate singurii platilor restante	Influente	Program rectificat	Program trimestrial				Estimari		
							Trim I	Trim II	Trim III	Trim IV	2024	2025	2026
TITLUL I CHELTUIELI DE PERSONAL	81	10	2.358.800	0	329.200	2.688.000	615.800	753.400	659.400	659.400	2.359.000	2.359.000	2.359.000
TITLUL II BUNURI SI SERVICII	82	20	1.805.600	0	0	1.805.600	338.750	620.950	439.950	405.950	1.372.000	1.372.000	1.372.000
TITLUL XI ALTE CHELTUIELI	83	59	40.000	0	0	40.000	10.000	10.000	10.000	10.000	40.000	40.000	40.000
Burse	84	59.01	0	0	0	0	0	0	0	0	x	x	x
Sume aferente persoanelor cu handicap neincadrate	85	59.40	40.000	0	0	40.000	10.000	10.000	10.000	10.000	x	x	x
CHELTUIELI DE CAPITAL	86	70	0	0	0	0	0	0	0	0	0	0	0
Din total capitol													
Autoritati executive si legislative	87	51.02.01	4.204.400	0	329.200	4.533.600	964.550	1.384.350	1.109.350	1.075.350	3.771.000	3.771.000	3.771.000
Autoritati executive	88	51.02.01.03	4.204.400	0	329.200	4.533.600	964.550	1.384.350	1.109.350	1.075.350	3.771.000	3.771.000	3.771.000
Alte servicii publice generale	89	54.02	96.390	0	6.685	103.075	29.510	23.775	28.395	21.395	97.500	97.500	97.500
CHELTUIELI CURENTE	90	01	96.390	0	6.685	103.075	29.510	23.775	28.395	21.395	97.500	97.500	97.500
TITLUL I CHELTUIELI DE PERSONAL	91	10	56.150	0	6.685	62.835	15.950	17.215	14.835	14.835	57.000	57.000	57.000
TITLUL II BUNURI SI SERVICII	92	20	38.800	0	0	38.800	13.200	6.200	13.200	6.200	39.000	39.000	39.000
TITLUL XI ALTE CHELTUIELI	93	59	1.440	0	0	1.440	360	360	360	360	1.500	1.500	1.500
Burse	94	59.01	0	0	0	0	0	0	0	0	x	x	x
Sume aferente persoanelor cu handicap neincadrate	95	59.40	1.440	0	0	1.440	360	360	360	360	x	x	x
CHELTUIELI DE CAPITAL	96	70	0	0	0	0	0	0	0	0	0	0	0
Din total capitol													
Fond de rezerva bugetara la dispozitia autoritatilor locale	97	54.02.05	0	0	0	0	0	0	0	0	0	0	0
Alte servicii publice generale	98	54.02.50	96.390	0	6.685	103.075	29.510	23.775	28.395	21.395	97.500	97.500	97.500
Partea a II-a APARARE, ORDINE PUBLICA SI SIGURANTA NATIONALA	99	59.02	871.155	0	83.300	954.455	219.845	289.800	234.660	210.150	871.000	871.000	871.000
Ordine publica si siguranta nationala	100	61.02	871.155	0	83.300	954.455	219.845	289.800	234.660	210.150	871.000	871.000	871.000
CHELTUIELI CURENTE	101	01	871.155	0	83.300	954.455	219.845	289.800	234.660	210.150	871.000	871.000	871.000
TITLUL I CHELTUIELI DE PERSONAL	102	10	742.655	0	83.300	825.955	171.105	256.050	199.400	199.400	743.000	743.000	743.000
TITLUL II BUNURI SI SERVICII	103	20	115.500	0	0	115.500	45.490	30.500	32.010	7.500	115.000	115.000	115.000
TITLUL XI ALTE CHELTUIELI	104	59	13.000	0	0	13.000	3.250	3.250	3.250	3.250	13.000	13.000	13.000
Burse	105	59.01	0	0	0	0	0	0	0	0	x	x	x
Sume aferente persoanelor cu handicap neincadrate	106	59.40	13.000	0	0	13.000	3.250	3.250	3.250	3.250	x	x	x
CHELTUIELI DE CAPITAL	107	70	0	0	0	0	0	0	0	0	0	0	0
Din total capitol													
Ordine publica	108	61.02.03	858.655	0	83.300	941.955	208.355	289.300	234.150	210.150	859.000	859.000	859.000
Politie locala	109	61.02.03.04	858.655	0	83.300	941.955	208.355	289.300	234.150	210.150	859.000	859.000	859.000
Alte cheltuieli in domeniul ordinii publice si sigurantei nationale	110	61.02.50	12.500	0	0	12.500	11.490	500	510	0	12.000	12.000	12.000

DENUMIREA INDICATORILOR	Cod rand	Cod indicator	Program aprobat	Din care credite bugetare destinate singerii platilor restante	Influente	Program rectificat	Program trimestrial				Estimari		
							Trim I	Trim II	Trim III	Trim IV	2024	2025	2026
Partea a III-a CHELTUIELI SOCIAL-CULTURALE	111	64.02	5.938.298	0	54.200	5.992.498	1.441.874	1.433.162	1.321.681	1.795.781	6.192.480	5.952.340	6.166.200
Invatamant	112	65.02	1.698.688	0	0	1.698.688	470.948	416.010	393.290	418.440	2.112.180	1.872.040	2.085.900
CHELTUIELI CURENTE	113	01	1.698.688	0	0	1.698.688	470.948	416.010	393.290	418.440	2.112.180	1.872.040	2.085.900
TITLUL II BUNURI SI SERVICII	114	20	1.190.938	0	0	1.190.938	338.938	284.000	261.280	306.720	1.604.430	1.364.290	1.578.150
TITLUL IX ASISTENTA SOCIALA	115	57	111.750	0	0	111.750	29.050	29.050	29.050	24.600	111.750	111.750	111.750
Asigurari sociale	116	57.01	0	0	0	0	0	0	0	0	x	x	x
Ajutoare sociale	117	57.02	111.750	0	0	111.750	29.050	29.050	29.050	24.600	x	x	x
Ajutoare sociale in numerar	118	57.02.01	96.000	0	0	96.000	24.960	24.960	24.960	21.120	x	x	x
Tichete de cresa si tichete sociale pentru gradinita	119	57.02.03	15.750	0	0	15.750	4.090	4.090	4.090	3.480	x	x	x
TITLUL XI ALTE CHELTUIELI	120	59	396.000	0	0	396.000	102.960	102.960	102.960	87.120	396.000	396.000	396.000
Burse	121	59.01	396.000	0	0	396.000	102.960	102.960	102.960	87.120	x	x	x
CHELTUIELI DE CAPITAL	122	70	0	0	0	0	0	0	0	0	0	0	0
Din total capitol													
Invatamant prescolar si primar	123	65.02.03	336.500	0	0	336.500	83.900	53.900	119.900	78.800	0	0	0
Invatamant prescolar	124	65.02.03.01	158.600	0	0	158.600	23.650	23.650	73.650	37.650	0	0	0
Invatamant primar	125	65.02.03.02	177.900	0	0	177.900	60.250	30.250	46.250	41.150	0	0	0
Invatamant secundar	126	65.02.04	1.346.438	0	0	1.346.438	382.958	358.020	269.300	336.160	2.096.430	1.856.290	2.070.150
Invatamant secundar inferior	127	65.02.04.01	524.040	0	0	524.040	142.080	94.830	97.830	189.300	0	0	0
Invatamant secundar superior	128	65.02.04.02	822.398	0	0	822.398	240.878	263.190	171.470	146.860	2.096.430	1.856.290	2.070.150
Invatamant profesional	129	65.02.04.03	0	0	0	0	0	0	0	0	0	0	0
Alte cheltuieli in domeniul invatamantului	130	65.02.50	15.750	0	0	15.750	4.090	4.090	4.090	3.480	15.750	15.750	15.750
Sanatate	131	66.02	139.281	0	0	139.281	33.835	37.256	34.345	33.845	139.800	139.800	139.800
CHELTUIELI CURENTE	132	01	139.281	0	0	139.281	33.835	37.256	34.345	33.845	139.800	139.800	139.800
TITLUL I CHELTUIELI DE PERSONAL	133	10	134.601	0	0	134.601	32.415	36.336	32.925	32.925	135.000	135.000	135.000
TITLUL II BUNURI SI SERVICII	134	20	1.800	0	0	1.800	700	200	700	200	1.800	1.800	1.800
TITLUL XI ALTE CHELTUIELI	135	59	2.880	0	0	2.880	720	720	720	720	3.000	3.000	3.000
Burse	136	59.01	0	0	0	0	0	0	0	0	x	x	x
Sume aferente persoanelor cu handicap neincadrate	137	59.40	2.880	0	0	2.880	720	720	720	720	x	x	x
CHELTUIELI DE CAPITAL	138	70	0	0	0	0	0	0	0	0	0	0	0
Din total capitol													
Servicii de sanatate publica	139	66.02.08	139.281	0	0	139.281	33.835	37.256	34.345	33.845	139.800	139.800	139.800
Alte cheltuieli in domeniul sanatatii	140	66.02.50	0	0	0	0	0	0	0	0	0	0	0
Alte institutii si actiuni sanitare	141	66.02.50.50	0	0	0	0	0	0	0	0	0	0	0

DENUMIREA INDICATORILOR	Cod rand	Cod indicator	Program aprobat	Din care credite bugetare destinate stingerii platilor restante	Influente	Program rectificat	Program trimestrial				Estimari		
							Trim I	Trim II	Trim III	Trim IV	2024	2025	2026
Cultura, recreere si religie	142	67.02	642.287	0	25.000	667.287	218.968	164.923	185.473	97.923	514.500	514.500	514.500
CHELTUIELI CURENTE	143	01	642.287	0	25.000	667.287	218.968	164.923	185.473	97.923	514.500	514.500	514.500
TITLUL I CHELTUIELI DE PERSONAL	144	10	113.112	0	0	113.112	27.303	29.753	27.303	28.753	112.500	112.500	112.500
TITLUL II BUNURI SI SERVICII	145	20	202.300	0	25.000	227.300	48.200	68.200	95.700	15.200	147.000	147.000	147.000
TITLUL VI TRANSFERURI INTRE UNITATI ALE ADMINISTRATIEI PUBLICE	146	51	252.000	0	0	252.000	70.750	66.250	61.750	53.250	252.000	252.000	252.000
Transferuri curente	147	51.01	252.000	0	0	252.000	70.750	66.250	61.750	53.250	x	x	x
Transferuri catre institutii publice	148	51.01.01	252.000	0	0	252.000	70.750	66.250	61.750	53.250	x	x	x
TITLUL XI ALTE CHELTUIELI	149	59	74.875	0	0	74.875	72.715	720	720	720	3.000	3.000	3.000
Burse	150	59.01	0	0	0	0	0	0	0	0	x	x	x
Sustinerea cultelor	151	59.12	72.000	0	0	72.000	72.000	0	0	0	x	x	x
Sume aferente persoanelor cu handicap neincadrate	152	59.40	2.875	0	0	2.875	715	720	720	720	x	x	x
CHELTUIELI DE CAPITAL	153	70	0	0	0	0	0	0	0	0	0	0	0
Din total capitol													
Servicii culturale	154	67.02.03	262.287	0	25.000	287.287	49.718	72.173	122.223	43.173	262.500	262.500	262.500
Biblioteci publice comunale, orasenesti, municipale	155	67.02.03.02	80.045	0	25.000	105.045	18.520	47.975	21.025	17.525	81.000	81.000	81.000
Camine culturale	156	67.02.03.07	182.242	0	0	182.242	31.198	24.198	101.198	25.648	181.500	181.500	181.500
Servicii recreative si sportive	157	67.02.05	308.000	0	0	308.000	97.250	92.750	63.250	54.750	252.000	252.000	252.000
Sport	158	67.02.05.01	258.000	0	0	258.000	72.250	67.750	63.250	54.750	252.000	252.000	252.000
Tineret	159	67.02.05.02	50.000	0	0	50.000	25.000	25.000	0	0	0	0	0
Intretinere gradini publice, parcuri, zone verzi, baze sportive si de agrement	160	67.02.05.03	0	0	0	0	0	0	0	0	0	0	0
Servicii religioase	161	67.02.06	72.000	0	0	72.000	72.000	0	0	0	0	0	0
Asigurari si asistenta sociala	162	68.02	3.458.042	0	29.200	3.487.242	718.123	814.973	708.573	1.245.573	3.426.000	3.426.000	3.426.000
CHELTUIELI CURENTE	163	01	3.458.042	0	29.200	3.487.242	718.123	814.973	708.573	1.245.573	3.426.000	3.426.000	3.426.000
TITLUL I CHELTUIELI DE PERSONAL	164	10	1.750.442	0	29.200	1.779.642	411.723	489.573	439.173	439.173	1.751.000	1.751.000	1.751.000
TITLUL II BUNURI SI SERVICII	165	20	16.200	0	0	16.200	10.300	300	5.300	300	10.000	10.000	10.000
TITLUL IX ASISTENTA SOCIALA	166	57	1.639.000	0	0	1.639.000	283.000	312.000	251.000	793.000	1.612.000	1.612.000	1.612.000
Asigurari sociale	167	57.01	0	0	0	0	0	0	0	0	x	x	x
Ajutoare sociale	168	57.02	1.639.000	0	0	1.639.000	283.000	312.000	251.000	793.000	x	x	x
Ajutoare sociale in numerar	169	57.02.01	1.639.000	0	0	1.639.000	283.000	312.000	251.000	793.000	x	x	x
TITLUL XI ALTE CHELTUIELI	170	59	52.400	0	0	52.400	13.100	13.100	13.100	13.100	53.000	53.000	53.000
Burse	171	59.01	0	0	0	0	0	0	0	0	x	x	x
Sume aferente persoanelor cu handicap neincadrate	172	59.40	52.400	0	0	52.400	13.100	13.100	13.100	13.100	x	x	x

DENUMIREA INDICATORILOR	Cod rand	Cod indicator	Program aprobat	Din care credite bugetare destinate singurii platilor restante	Influente	Program rectificat	Program trimestrial				Estimari		
							Trim I	Trim II	Trim III	Trim IV	2024	2025	2026
CHELTUIELI DE CAPITAL	173	70	0	0	0	0	0	0	0	0	0	0	0
Din total capitol													
Asistenta sociala in caz de boli si invaliditati	174	68.02.05	2.472.400	0	0	2.472.400	565.300	699.900	603.600	603.600	2.472.000	2.472.000	2.472.000
Asistenta sociala in caz de invaliditate	175	68.02.05.02	2.472.400	0	0	2.472.400	565.300	699.900	603.600	603.600	2.472.000	2.472.000	2.472.000
Asistenta sociala pentru familie si copii	176	68.02.06	0	0	0	0	0	0	0	0	0	0	0
Ajutoare pentru locuinte	177	68.02.10	0	0	0	0	0	0	0	0	0	0	0
Prevenirea excluderii sociale	178	68.02.15	677.000	0	0	677.000	63.000	24.000	24.000	566.000	700.000	700.000	700.000
Ajutor social	179	68.02.15.01	677.000	0	0	677.000	63.000	24.000	24.000	566.000	700.000	700.000	700.000
Cantine de ajutor social	180	68.02.15.02	0	0	0	0	0	0	0	0	0	0	0
Alte cheltuieli in domeniul asigurarilor si asistentei sociale	181	68.02.50	308.642	0	29.200	337.842	89.823	91.073	80.973	75.973	254.000	254.000	254.000
Alte cheltuieli in domeniul asistentei sociale	182	68.02.50.50	308.642	0	29.200	337.842	89.823	91.073	80.973	75.973	254.000	254.000	254.000
Partea a IV-a SERVICII SI DEZVOLTARE PUBLICA, LOCUINTE, MEDIU SI APE	183	69.02	5.196.488	0	312.980	5.509.468	1.404.522	1.474.882	1.301.032	1.329.032	5.144.951	4.805.091	4.930.231
Locuinte, servicii si dezvoltare publica	184	70.02	2.607.600	0	112.980	2.720.580	719.800	640.160	666.310	694.310	2.544.951	2.205.091	2.330.231
CHELTUIELI CURENTE	185	01	2.607.600	0	112.980	2.720.580	719.800	640.160	666.310	694.310	2.544.951	2.205.091	2.330.231
TITLUL I CHELTUIELI DE PERSONAL	186	10	664.500	0	76.980	741.480	169.900	209.760	180.910	180.910	665.000	665.000	665.000
TITLUL II BUNURI SI SERVICII	187	20	1.926.000	0	36.000	1.962.000	546.000	426.000	481.000	509.000	1.862.951	1.523.091	1.648.231
TITLUL XI ALTE CHELTUIELI	188	59	17.100	0	0	17.100	3.900	4.400	4.400	4.400	17.000	17.000	17.000
Burse	189	59.01	0	0	0	0	0	0	0	0	x	x	x
Sume aferente persoanelor cu handicap neincadrate	190	59.40	17.100	0	0	17.100	3.900	4.400	4.400	4.400	x	x	x
CHELTUIELI DE CAPITAL	191	70	0	0	0	0	0	0	0	0	0	0	0
Din total capitol													
Alimentare cu apa si amenajari hidrotehnice	192	70.02.05	0	0	0	0	0	0	0	0	0	0	0
Alimentare cu apa	193	70.02.05.01	0	0	0	0	0	0	0	0	0	0	0
Amenajari hidrotehnice	194	70.02.05.02	0	0	0	0	0	0	0	0	0	0	0
Iluminat public si electrificari rurale	195	70.02.06	1.156.000	0	36.000	1.192.000	308.000	279.000	243.000	362.000	1.200.000	955.091	1.080.231
Alimentare cu gaze naturale in localitati	196	70.02.07	0	0	0	0	0	0	0	0	0	0	0
Alte servicii in domeniul locuintei, serviciilor si dezvoltarii comunale	197	70.02.50	1.451.600	0	76.980	1.528.580	411.800	361.160	423.310	332.310	1.344.951	1.250.000	1.250.000
Protectia mediului	198	74.02	2.588.888	0	200.000	2.788.888	684.722	834.722	634.722	634.722	2.600.000	2.600.000	2.600.000
CHELTUIELI CURENTE	199	01	2.588.888	0	200.000	2.788.888	684.722	834.722	634.722	634.722	2.600.000	2.600.000	2.600.000
TITLUL II BUNURI SI SERVICII	200	20	2.588.888	0	200.000	2.788.888	684.722	834.722	634.722	634.722	2.600.000	2.600.000	2.600.000
CHELTUIELI DE CAPITAL	201	70	0	0	0	0	0	0	0	0	0	0	0
Din total capitol													
Salubritate si gestiunea deseurilor	202	74.02.05	2.588.888	0	200.000	2.788.888	684.722	834.722	634.722	634.722	2.600.000	2.600.000	2.600.000

DENUMIREA INDICATORILOR	Cod rand	Cod indicator	Program aprobat	Din care credite bugetare destinate stingerii platilor restante	Influente	Program rectificat	Program trimestrial				Estimari		
							Trim I	Trim II	Trim III	Trim IV	2024	2025	2026
Salubritate	203	74.02.05.01	0	0	0	0	0	0	0	0	0	0	0
Colectarea, tratarea si distrugerea deseurilor	204	74.02.05.02	2.588.888	0	200.000	2.788.888	684.722	834.722	634.722	634.722	2.600.000	2.600.000	2.600.000
Canalizarea si tratarea apelor reziduale	205	74.02.06	0	0	0	0	0	0	0	0	0	0	0
Partea a VII-a REZERVE, EXCEDENT/DEFICIT	206	96.02	0	0	0	0	0	0	0	0	0	0	0
REZERVE	207	97.02	0	0	0	0	0	0	0	0	0	0	0
EXCEDENT	208	98.02	0	0	0	0	0	0	0	0	0	0	0
DEFICIT	209	99.02	562.680	0	0	562.680	362.680	200.000	0	0	0	0	0

Hotărârea nr.

DENUMIREA INDICATORILOR	Cod rand	Cod indicator	Program aprobat	Din care credite bugetare destinate stingerii platilor restante	Influente	Program rectificat	Program trimestrial				Estimari		
							Trim I	Trim II	Trim III	Trim IV	2024	2025	2026
SECTIUNEA DEZVOLTARE													
SECTIUNEA DEZVOLTARE	1		9.683.927		807.486	10.491.413	9.584.927	807.486	45.000	54.000	2.134.000	1.669.000	1.323.000
TOTAL VENITURI	2	00.01	9.683.927		807.486	10.491.413	9.584.927	807.486	45.000	54.000	2.134.000	1.669.000	1.323.000
VENITURI PROPRII	3	49.90	0		15.661	15.661	0	15.661	0	0	0	0	0
I. VENITURI CURENTE	4	00.02	1.061.880		791.825	1.853.705	962.880	791.825	45.000	54.000	2.134.000	1.669.000	1.323.000
C. VENITURI NEFISCALE	5	00.12	1.061.880		791.825	1.853.705	962.880	791.825	45.000	54.000	2.134.000	1.669.000	1.323.000
C2. VANZARI DE BUNURI SI SERVICII	6	00.14	1.061.880		791.825	1.853.705	962.880	791.825	45.000	54.000	2.134.000	1.669.000	1.323.000
Transferuri voluntare, altele decat subventiile	7	37.02	1.061.880		791.825	1.853.705	962.880	791.825	45.000	54.000	2.134.000	1.669.000	1.323.000
Varsaminte din sectiunea de functionare	8	37.02.04	1.061.880		791.825	1.853.705	962.880	791.825	45.000	54.000	2.134.000	1.669.000	1.323.000
II. VENITURI DIN CAPITAL	9	00.15	0		15.661	15.661	0	15.661	0	0	0	0	0
Venituri din valorificarea unor bunuri	10	39.02	0		15.661	15.661	0	15.661	0	0	0	0	0
Venituri din vanzarea unor bunuri apartinand domeniului privat	11	39.02.07	0		15.661	15.661	0	15.661	0	0	0	0	0
IV. SUBVENTII	12	00.17	7.204.067		0	7.204.067	7.204.067	0	0	0	0	0	0
SUBVENTII DE LA ALTE NIVELE ALE ADMINISTRATIEI PUBLICE	13	00.18	7.204.067		0	7.204.067	7.204.067	0	0	0	0	0	0
Subventii de la bugetul de stat	14	42.02	7.204.067		0	7.204.067	7.204.067	0	0	0	0	0	0
B. Curente	15		7.204.067		0	7.204.067	7.204.067	0	0	0	0	0	0
Alocari de sume din PNRR aferente componentei împrumuturi	16	42.02.89	7.204.067		0	7.204.067	7.204.067	0	0	0	0	0	0
Fonduri din împrumut rambursabil	17	42.02.89.01	6.053.838		0	6.053.838	6.053.838	0	0	0	0	0	0
Sume aferente TVA	18	42.02.89.03	1.150.229		0	1.150.229	1.150.229	0	0	0	0	0	0
Sume primite de la UE/alti donatori în contul platilor efectuate si prefinantari aferente cadrului financiar 2014-2020	19	48.02	1.417.980		0	1.417.980	1.417.980	0	0	0	0	0	0
Fondul European de Dezvoltare Regionala (FEDR)	20	48.02.01	1.417.980		0	1.417.980	1.417.980	0	0	0	0	0	0
Prefinantare	21	48.02.01.03	1.417.980		0	1.417.980	1.417.980	0	0	0	0	0	0
TOTAL CHELTUIELI	22		15.935.374	0	807.486	16.742.860	11.616.424	3.355.159	1.712.158	59.119	2.134.000	1.669.000	1.323.000
CHELTUIELI CURENTE	23	01	10.752.267	0	0	10.752.267	10.752.267	0	0	0	0	0	0

DENUMIREA INDICATORILOR	Cod rand	Cod indicator	Program aprobat	Din care credite bugetare destinate stingerii platilor restante	Influente	Program rectificat	Program trimestrial				Estimari		
							Trim I	Trim II	Trim III	Trim IV	2024	2025	2026
TITLUL X Proiecte cu finantare din fonduri externe nerambursabile aferente cadrului financiar 2014-2020	24	58	3.548.200	0	0	3.548.200	3.548.200	0	0	0	0	0	0
TITLUL XIII PROIECTE CU FINANTARE DIN SUMELE AFERENTE COMPONENTEI DE IMPRUMUT A PNRR	25	61	7.204.067	0	0	7.204.067	7.204.067	0	0	0	0	0	0
CHELTUIELI DE CAPITAL	26	70	5.183.107	0	807.486	5.990.593	864.157	3.355.159	1.712.158	59.119	2.134.000	1.669.000	1.323.000
TITLUL XV ACTIVE NEFINANCIARE	27	71	5.183.107	0	807.486	5.990.593	864.157	3.355.159	1.712.158	59.119	2.134.000	1.669.000	1.323.000
Active fixe	28	71.01	5.183.107	0	807.486	5.990.593	864.157	3.355.159	1.712.158	59.119	x	x	x
Constructii	29	71.01.01	4.220.327	0	0	4.220.327	414.327	2.303.000	1.503.000	0	x	x	x
Masini, echipamente si mijloace de transport	30	71.01.02	10.500	0	14.386	24.886	10.500	14.386	0	0	x	x	x
Alte active fixe	31	71.01.30	952.280	0	793.100	1.745.380	439.330	1.037.773	209.158	59.119	x	x	x
Partea I-a SERVICII PUBLICE GENERALE	32	50.02	367.239	0	33.000	400.239	249.000	92.120	0	59.119	0	0	0
Autoritati publice si actiuni externe	33	51.02	367.239	0	33.000	400.239	249.000	92.120	0	59.119	0	0	0
CHELTUIELI CURENTE	34	01	0	0	0	0	0	0	0	0	0	0	0
CHELTUIELI DE CAPITAL	35	70	367.239	0	33.000	400.239	249.000	92.120	0	59.119	0	0	0
TITLUL XV ACTIVE NEFINANCIARE	36	71	367.239	0	33.000	400.239	249.000	92.120	0	59.119	0	0	0
Active fixe	37	71.01	367.239	0	33.000	400.239	249.000	92.120	0	59.119	x	x	x
Alte active fixe	38	71.01.30	367.239	0	33.000	400.239	249.000	92.120	0	59.119	x	x	x
Din total capitol													
Autoritati executive si legislative	39	51.02.01	367.239	0	33.000	400.239	249.000	92.120	0	59.119	0	0	0
Autoritati executive	40	51.02.01.03	367.239	0	33.000	400.239	249.000	92.120	0	59.119	0	0	0
Partea a III-a CHELTUIELI SOCIAL-CULTURALE	41	64.02	10.838.867	0	749.000	11.587.867	10.768.867	819.000	0	0	0	0	0
Invatamant	42	65.02	9.367.100	0	749.000	10.116.100	9.297.100	819.000	0	0	0	0	0
CHELTUIELI CURENTE	43	01	9.280.500	0	0	9.280.500	9.280.500	0	0	0	0	0	0
TITLUL X Proiecte cu finantare din fonduri externe nerambursabile aferente cadrului financiar 2014-2020	44	58	3.548.200	0	0	3.548.200	3.548.200	0	0	0	0	0	0
TITLUL XIII PROIECTE CU FINANTARE DIN SUMELE AFERENTE COMPONENTEI DE IMPRUMUT A PNRR	45	61	5.732.300	0	0	5.732.300	5.732.300	0	0	0	0	0	0
CHELTUIELI DE CAPITAL	46	70	86.600	0	749.000	835.600	16.600	819.000	0	0	0	0	0
TITLUL XV ACTIVE NEFINANCIARE	47	71	86.600	0	749.000	835.600	16.600	819.000	0	0	0	0	0
Active fixe	48	71.01	86.600	0	749.000	835.600	16.600	819.000	0	0	x	x	x
Alte active fixe	49	71.01.30	86.600	0	749.000	835.600	16.600	819.000	0	0	x	x	x
Din total capitol													
Invatamant prescolar si primar	50	65.02.03	16.600	0	0	16.600	16.600	0	0	0	0	0	0
Invatamant prescolar	51	65.02.03.01	16.600	0	0	16.600	16.600	0	0	0	0	0	0

DENUMIREA INDICATORILOR	Cod rand	Cod indicator	Program aprobat	Din care credite bugetare destinate stingerii platilor restante	Influente	Program rectificat	Program trimestrial				Estimari		
							Trim I	Trim II	Trim III	Trim IV	2024	2025	2026
Invatamant primar	52	65.02.03.02	0	0	0	0	0	0	0	0	0	0	0
Invatamant secundar	53	65.02.04	9.350.500	0	749.000	10.099.500	9.280.500	819.000	0	0	0	0	0
Invatamant secundar inferior	54	65.02.04.01	9.280.500	0	749.000	10.029.500	9.280.500	749.000	0	0	0	0	0
Invatamant secundar superior	55	65.02.04.02	70.000	0	0	70.000	0	70.000	0	0	0	0	0
Invatamant profesional	56	65.02.04.03	0	0	0	0	0	0	0	0	0	0	0
Alte cheltuieli in domeniul invatamantului	57	65.02.50	0	0	0	0	0	0	0	0	0	0	0
Cultura, recreere si religie	58	67.02	1.471.767	0	0	1.471.767	1.471.767	0	0	0	0	0	0
CHELTUIELI CURENTE	59	01	1.471.767	0	0	1.471.767	1.471.767	0	0	0	0	0	0
TITLUL XIII PROIECTE CU FINANTARE DIN SUMELE AFERENTE COMPONENTEI DE IMPRUMUT A PNRR	60	61	1.471.767	0	0	1.471.767	1.471.767	0	0	0	0	0	0
CHELTUIELI DE CAPITAL	61	70	0	0	0	0	0	0	0	0	0	0	0
Din total capitol													
Servicii culturale	62	67.02.03	1.471.767	0	0	1.471.767	1.471.767	0	0	0	0	0	0
Biblioteci publice comunale, orasenesti, municipale	63	67.02.03.02	0	0	0	0	0	0	0	0	0	0	0
Camine culturale	64	67.02.03.07	1.471.767	0	0	1.471.767	1.471.767	0	0	0	0	0	0
Servicii recreative si sportive	65	67.02.05	0	0	0	0	0	0	0	0	0	0	0
Sport	66	67.02.05.01	0	0	0	0	0	0	0	0	0	0	0
Tineret	67	67.02.05.02	0	0	0	0	0	0	0	0	0	0	0
Intretinere gradini publice, parcuri, zone verzi, baze sportive si de agrement	68	67.02.05.03	0	0	0	0	0	0	0	0	0	0	0
Servicii religioase	69	67.02.06	0	0	0	0	0	0	0	0	0	0	0
Partea a IV-a SERVICII SI DEZVOLTARE PUBLICA, LOCUINTE, MEDIU SI APE	70	69.02	698.530	0	25.486	724.016	156.830	314.186	253.000	0	0	0	0
Locuinte, servicii si dezvoltare publica	71	70.02	698.530	0	25.486	724.016	156.830	314.186	253.000	0	0	0	0
CHELTUIELI CURENTE	72	01	0	0	0	0	0	0	0	0	0	0	0
CHELTUIELI DE CAPITAL	73	70	698.530	0	25.486	724.016	156.830	314.186	253.000	0	0	0	0
TITLUL XV ACTIVE NEFINANCIARE	74	71	698.530	0	25.486	724.016	156.830	314.186	253.000	0	0	0	0
Active fixe	75	71.01	698.530	0	25.486	724.016	156.830	314.186	253.000	0	x	x	x
Constructii	76	71.01.01	506.000	0	0	506.000	0	253.000	253.000	0	x	x	x
Masini, echipamente si mijloace de transport	77	71.01.02	10.500	0	14.386	24.886	10.500	14.386	0	0	x	x	x
Alte active fixe	78	71.01.30	182.030	0	11.100	193.130	146.330	46.800	0	0	x	x	x
Din total capitol													
Alimentare cu apa si amenajari hidrotehnice	79	70.02.05	81.880	0	0	81.880	81.880	0	0	0	0	0	0
Alimentare cu apa	80	70.02.05.01	81.880	0	0	81.880	81.880	0	0	0	0	0	0

DENUMIREA INDICATORILOR	Cod rand	Cod indicator	Program aprobat	Din care credite bugetare destinate stingerii platilor restante	Influente	Program rectificat	Program trimestrial				Estimari		
							Trim I	Trim II	Trim III	Trim IV	2024	2025	2026
Amenajari hidrotehnice	81	70.02.05.02	0	0	0	0	0	0	0	0	0	0	0
Iluminat public si electrificari rurale	82	70.02.06	510.450	0	11.100	521.550	4.450	264.100	253.000	0	0	0	0
Alimentare cu gaze naturale in localitati	83	70.02.07	0	0	0	0	0	0	0	0	0	0	0
Alte servicii in domeniul locuintei, serviciilor si dezvoltarii comunale	84	70.02.50	106.200	0	14.386	120.586	70.500	50.086	0	0	0	0	0
Partea a V-a ACTIUNI ECONOMICE	85	79.02	4.030.738	0	0	4.030.738	441.727	2.129.853	1.459.158	0	2.134.000	1.669.000	1.323.000
Transporturi	86	84.02	4.030.738	0	0	4.030.738	441.727	2.129.853	1.459.158	0	2.134.000	1.669.000	1.323.000
CHELTUIELI CURENTE	87	01	0	0	0	0	0	0	0	0	0	0	0
CHELTUIELI DE CAPITAL	88	70	4.030.738	0	0	4.030.738	441.727	2.129.853	1.459.158	0	2.134.000	1.669.000	1.323.000
TITLUL XV ACTIVE NEFINANCIARE	89	71	4.030.738	0	0	4.030.738	441.727	2.129.853	1.459.158	0	2.134.000	1.669.000	1.323.000
Active fixe	90	71.01	4.030.738	0	0	4.030.738	441.727	2.129.853	1.459.158	0	x	x	x
Constructii	91	71.01.01	3.714.327	0	0	3.714.327	414.327	2.050.000	1.250.000	0	x	x	x
Alte active fixe	92	71.01.30	316.411	0	0	316.411	27.400	79.853	209.158	0	x	x	x
Din total capitol													
Transport rutier	93	84.02.03	4.030.738	0	0	4.030.738	441.727	2.129.853	1.459.158	0	2.134.000	1.669.000	1.323.000
Drumuri si poduri	94	84.02.03.01	0	0	0	0	0	0	0	0	0	0	0
Strazi	95	84.02.03.03	4.030.738	0	0	4.030.738	441.727	2.129.853	1.459.158	0	2.134.000	1.669.000	1.323.000
Partea a VII-a REZERVE, EXCEDENT/DEFICIT	96	96.02	0	0	0	0	0	0	0	0	0	0	0
REZERVE	97	97.02	0	0	0	0	0	0	0	0	0	0	0
EXCEDENT	98	98.02	0	0	0	0	0	0	0	0	0	0	0
DEFICIT	99	99.02	6.251.447	0	0	6.251.447	2.031.497	2.547.673	1.667.158	5.119	0	0	0

CONTABIL,
FRATEA DALIA

PRIMAR,
TELEHOI CRISTIAN